

木太17マンション  
居住者様各位

## レッカー作業のお知らせ

日頃は、木太17マンション大規模修繕工事にご協力を賜り、ありがとうございます。

足場組立工事に伴い材料を降ろす為にレッカーを設置させていただきます。

設置場所は北側駐車場を予定しています。(別紙 配置図添付)

当日、来客用駐車場は使用できません、通行の際は作業中断して通行できるように対応いたします。(作業中断には少々時間がかかります。) ご協力お願い致します。

※これからのレッカー配置の周知は作業の関係上、作業2日前の周知となります。急な周知になる事を深くお詫び申し上げます。

### 記

1. レッカー：令和7年 4月7日(月)  
作業期間
2. レッカー：午前 9時00分 ~ 午後 4時30分(予定)  
作業時間

### 『お願い・ご注意』

- ①：レッカー作業中は大変危険なので作業内には立ち入らないようお願い致します。
  - ②：声掛け合図を行うので大きな声で作業致します。
  - ③：通行に支障がある場合は担当者までご連絡下さい。
  - ④：来客用駐車場は作業前日、使用できないようにカラーコーン・バーにて区画させていただきます。(4月4日)
- ※ お問合せは下記担当者(藤岡)までお願い致します。

中橋産業株式会社

担当者：藤岡 直人

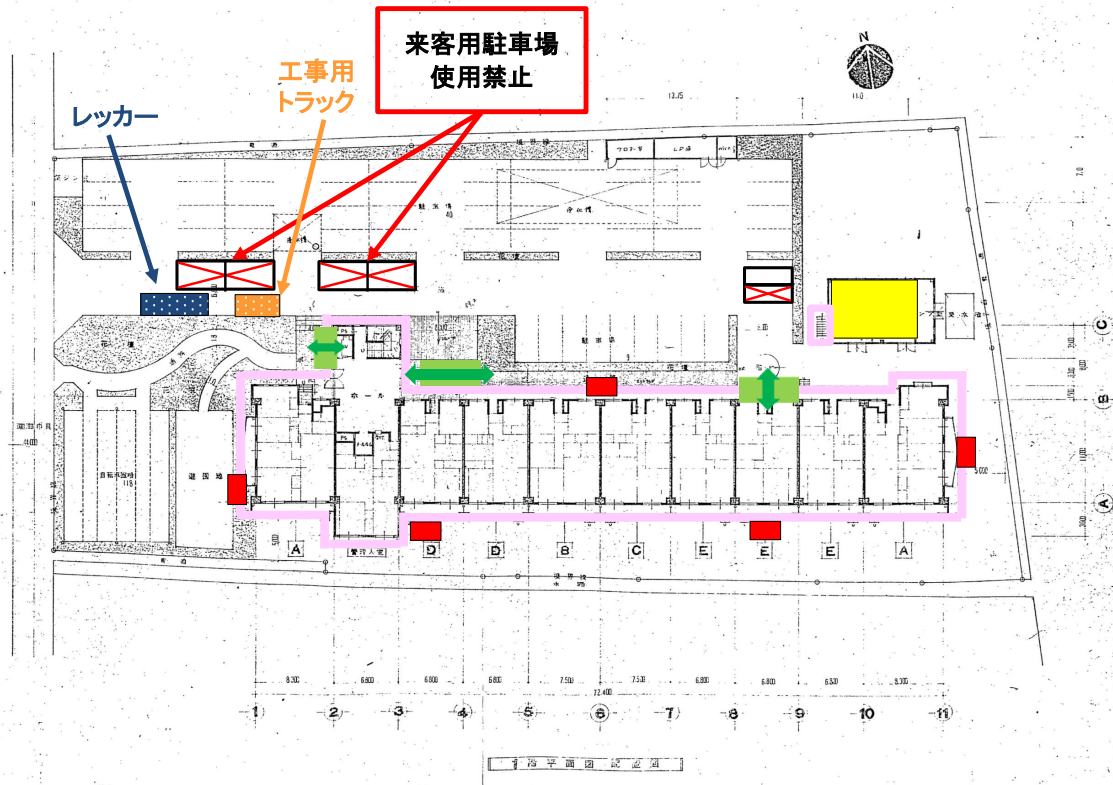
連絡先：080-2986-9073

担当者：斉藤 ジュンジ

連絡先：090-7786-8357

# 木太17マンション 大規模修繕工事に伴うレッカー配置図

中橋産業株式会社



- 【外部足場】  
建物周囲に足場を組み立て、全面メッシュシート張りをを行います。
- 【安全通路】  
コンパネなどで養生し、足場下の安全確保を行う部分です。
- 【現場事務所】  
現場事務所を設置する予定区画です。  
(集会場借用)
- 【昇降階段】

\* 本仮設計画案は、代替駐車場の関係及び工事着工前の管理組合様とのヒアリング・打ち合わせにより、変更する場合があります。